

Mikroliegumu sistēma Latvijā

ĢIRTS BARANOVSKIS, Dabas aizsardzības pārvalde,
girts.baranovskis@daba.gov.lv



Kas ir mikroliegums?

Sugu un biotopu aizsardzības likumā¹ sniegta mikrolieguma definīcija: mikroliegums ir teritorija, ko nosaka, lai nodrošinātu īpaši aizsargājamas sugas vai biotopa aizsardzību ārpus īpaši aizsargājamām dabas teritorijām, kā arī īpaši aizsargājamās dabas teritorijās, ja kāda no funkcionālajām zonām to nenodrošina.

Lai gan formāli mikroliegumi neietilpst īpaši aizsargājamo dabas teritoriju kategoriju sarakstā², to nodrošinātais dabas aizsardzības režīms ir krietni stingrāks nekā vairākumam Latvijas īpaši aizsargājamo dabas teritoriju. Līdz ar to mikroliegumiem ir būtiska nozīme Latvijas dabas daudzveidības saglabāšanā.

Saskaņā ar Dabas aizsardzības pārvaldes sniegto informāciju, Latvijā līdz 2019. gada 1. septembrim izveidoti 2655 mikroliegumi (1. attēls), kas kopumā aizņem 45 789 ha (~0,7% Latvijas teritorijas).

¹ Sugu un biotopu aizsardzības likums.
<https://likumi.lv/doc.php?id=3941>

² Likuma "Par īpaši aizsargājamām dabas teritorijām" 2. pants. <https://likumi.lv/doc.php?id=59994>

Kādu aizsardzību mikroliegums nodrošina?

Aizsardzības režīms ir atkarīgs no tā, kurai sugai attiecīgais mikroliegums ir izveidots. Mikrolieguma izveide meža zemē tās īpašniekam nozīmē stingrus saimnieciskās darbības ierobežojumus. Mikroliegumu noteikumi³ paredz, ka mikroliegumos, kas izveidoti mežos ligzdojošu īpaši aizsargājamo putnu sugu aizsardzībai, aizliegta jebkāda veida darbība, kas ir pretrunā ar mikrolieguma izveidošanas mērķiem, tai skaitā mežsaimnieciskā darbība (ar atsevišķiem izņēmumiem), grāvju un ceļu būvniecība, kā arī citas darbības, kuras eksperts atzinis par nelabvēlīgām un norādījis savā atzinumā.

Atsevišķos gadījumos saimnieciskā darbība ir daļēji atļauta. Piemēram, mazā ērgļa aizsardzībai izveidotajos mikroliegumos ir atļauta kaitēkļu bojāto egļu izciršana pēc Valsts meža dienesta sanitārā atzinuma, kā arī sauso vai kritušo koku izvākšana

³ Ministru kabineta 2012. gada 18. decembra noteikumi Nr. 940 "Noteikumi par mikroliegumu izveidošanas un apsaimniekošanas kārtību, to aizsardzību, kā arī mikroliegumu un to buferzonu noteikšanu". <https://likumi.lv/doc.php?id=253746>

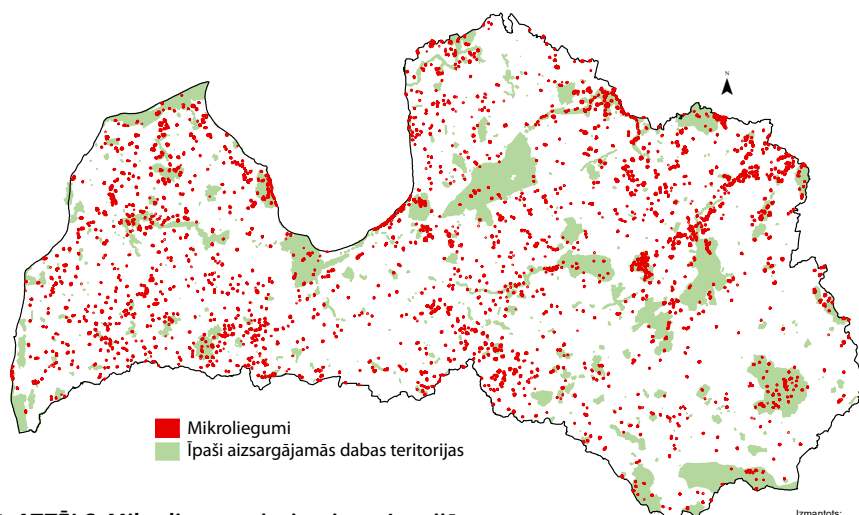
10 kubikmetru apjomā gada laikā īpašuma robežās no 1. oktobra līdz 31. martam.

Savukārt mikrolieguma buferzonas (2. attēls) galvenais uzdevums ir nodrošināt miera periodu putnu ligzdošanas laikā. Mikrolieguma buferzonā ir aizliegtas visu veidu cirtes, kokmateriālu pievešana un mehānizēta augsnes sagatavošana no 1. marta līdz 31. jūlijam (ap jūras ērgļa un klinšu ērgļa mikroliegumiem – no 1. februāra līdz 30. oktobrim).

Kā aizsardzībai mikroliegumi tiek veidoti?

Mikroliegumu noteikumu pielikumos nosauktas putnu, zidītāju, abinieku, rāpuļu, bezmugurkaulnieku, zivju, vaskulāro augu, sūnu, aļģu, ķērpju un sēņu sugas, kuru aizsardzībai var veidot mikroliegumus. Mikroliegumus var veidot arī īpaši aizsargājamiem biotopiem. Praksē gan mikroliegumu mehānisms visbiežāk tiek lietots tieši putnu aizsardzībai (sk. 1. tabulu).

Mikroliegumi var tikt izveidoti gan valstij, gan pašvaldībai, gan privātpersonai piederošā zemē. Tomēr statistika liecina, ka vairākumā (~88% no kopējās mikroliegumu platības)



1. ATTĒLS. Mikroliegumu izvietojums Latvijā.

Izmantots:
DDPS OZOLS, 2019



Izmantoti:
Dabas datu pārvaldības sistēma "OZOLS", 2019
Latvijas Ģeotelpiskās informācijas aģentūra, 2015

2. ATTĒLS. Mikrolieguma piemērs melnajam stārķim.

1. TABULA. Mikrolieģumi putnu aizsardzībai.*

Suga	Mikrolieģumu skaits	Kopējā platība (ha)	Pieļaujamā mikrolieģuma platība** (ha)	Vidējā platība (ha)	Vidējā platība fizisku personu zemēs (ha)
Mednis	384	21867	60–200	57	-
Melnais stārķis	314	6025	10–30	19	10
Mazais ērglis	430	5563	5–30	13	7
Jūras ērglis	73	2470	5–60	34	8
Baltmugurdzenis	105	953	2–10	9	6
Trispirkstu dzenis	90	744	2–10	8	5
Ūpis	15	546	20–40	36	-
Zivjērglis	73	396	2–10	5	2
Klinšu ērglis	3	384	50–200	128	-
Meža balodis	42	293	2–10	7	-
Vidējais dzenis	24	231	2–10	10	8
Vistu vanags	18	185	5–30	10	-
Apodziņš	12	104	2–10	9	-
Bikšainais apogs	7	66	2–10	9	-
Zaļā vārna	8	38	2–10	5	-
Ziemeļu gulbis	3	36	100 m rādiusā ap ligzdošanas vietu	12	-
Lielais ķīris	1	34	100 m rādiusā ap kolonijas ārējo robežu	34	-
Čūskērglis	1	30	10–30	30	-
Melnā klija	2	30	10–30	15	-
Sarkanā klija	2	26	10–30	13	-
Lielais dumpis	1	10	2–10	10	-

* Dabas datu pārvaldības sistēmas "Ozols" dati uz 01.09.2019. Dabas aizsardzības pārvalde, 2019.

** Ministru kabineta 2012. gada 18. decembra noteikumu Nr. 940 "Noteikumi par mikrolieģumu izveidošanas un apsaimniekošanas kārtību, to aizsardzību, kā arī mikrolieģumu un to buferzonu noteikšanu" 2. pielikums. <https://likumi.lv/doc.php?id=253746>

gadījumu mikrolieģumi ir izveidoti valstij piederošajās zemēs.

Kāda ir mikrolieģuma izveidošanas kārtība?

1. PRIEKŠLIKUMS. Jebkura persona ir tiesīga ierosināt mikrolieģuma izveidi gan savā, gan citai personai, gan valstij, gan pašvaldībai piederošā zemē. Iesnieguma satura prasības noteiktas Mikrolieģumu noteikumu 12. punktā. Iesniegums iesniedzams Valsts meža dienestam, ja meža zeme atrodas ārpus rezervātiem vai nacionālajiem parkiem. Savukārt pārējos gadījumos ar iesniegumu jāvērsas Dabas aizsardzības pārvaldē.

2. EKSPERTA ATZINUMS. Atbildīgā iestāde pēc iesnieguma saņemšanas lūdz sertificētam ekspertam izvērtēt mikrolieģuma izveides nepieciešamību. Eksperts veic pārbaudi dabā un atbildīgajai iestādei sniedz atzinumu, kurā norādīts nepieciešamais mikrolieģuma novietojums un citas prasības attiecīgās sugas aizsardzības nodrošināšanai. Praksē bieži vien

eksperta atzinums tiek iesniegts kopā ar mikrolieģuma priekšlikumu, kas būtiski paātrina tā izveides procesu. Ļoti bieži eksperti ir arī mikrolieģumu izveides ierosinātāji.

3. ZEMES ĪPAŠNIEKA UN PAŠVALDĪBAS VIEDOKLIS. Pēc eksperta viedokļa saņemšanas atbildīgā iestāde nosūta plānotā mikrolieģuma raksturojošo informāciju zemes īpašniekam un pašvaldībai, aicinot paust viedokli par mikrolieģuma izveides ieceri.

4. LĒMUMA PIENĒMŠANA. Pēc atbilžu saņemšanas atbildīgā iestāde lemj par mikrolieģuma izveidošanu, lēmumā nosakot aizsardzības un apsaimniekošanas prasības, atrašanās vietu un platību, vai par mikrolieģuma izveidošanas priekšlikuma noraidīšanu. Lēmuma pieņemšanas procesa ilgums ir atkarīgs no ļoti daudziem apstākļiem un svārstās no pāris mēnešiem līdz pat vairākiem gadiem. Mikrolieģumu priekšlikumi tiek noraidīti salīdzinoši retos gadījumos, tomēr pēdējo divu gadu

laikā šādu gadījumu īpatsvars ir būtiski pieaudzis.

5. INFORMĒŠANA. Pēc mikrolieģuma izveides par to rakstveidā tiek paziņots zemes īpašniekam un citām procesā iesaistītajām pusēm. Informāciju par izveidotajiem mikrolieģumiem apkopo un uzkrāj Dabas aizsardzības pārvalde. Pārbaudīt, vai viņa īpašumā atrodas mikrolieģums, ikviens var: <https://ozols.gov.lv/pub>

Kādas kompensācijas pieejamas?

Zemes īpašnieks par mikrolieģuma izveides rezultātā noteiktajiem saimnieciskās darbības ierobežojumiem ir tiesīgs pieteikties ikgadējai kompensācijai 160 eiro/par hektāru gadā⁴. Piemēram, ja mikrolieģums tiek noteikts 5 ha platībā, tad zemes īpašnieks katru gadu var pieteikties kompensācijai 800 eiro apmērā. Kompensācija netiek maksāta par mikrolieģuma buferzonā noteiktajiem ierobežojumiem. Kompensācijas saņemšanai jāvērsas Lauku atbalsta dienestā.

⁴ Ministru kabineta 2015. gada 7. aprīļa noteikumi Nr. 171 "Noteikumi par valsts un Eiropas Savienības atbalsta piešķiršanu, administrēšanu un uzraudzību vides, klimata un lauku ainavas uzlabošanai 2014.–2020. gada plānošanas periodā". <https://likumi.lv/ta/id/273532-noteikumi-par-valsts-un-eiropas-savienibas-atbalsta-pieskirsanu-administresanu-un-uzraudzibu-vides-klimata-un-lauku-ainavas>

Summary

Micro-reserve system in Latvia /Ģirts Baranovskis/

There are 2655 micro-reserves established in Latvia covering 45 789 ha of public and private land, in order to ensure the conservation of specially protected species or habitats outside special areas of conservation, as well as within special areas of conservation, if any of the functional zones fail to ensure that. The system of micro-reserves in Latvia is a widely used mechanism for conservation of specially protected bird species nesting in forests (e.g. Capercaillie *Tetrao urogallus*, Black Stork *Ciconia nigra*, Lesser Spotted Eagle *Haliaeetus pomarina* and White-tailed Eagle *Haliaeetus albicilla*). Since forest management activities are prohibited in micro-reserves, the micro-reserve network plays a significant role in the biodiversity conservation of Latvia. Landowners can apply for compensations for restrictions in micro-reserves – 160 euro/hectare (annual payment).