

## VID puķu dobē – meža pīle!

Šā gada ligzdošanas sezonā paralēli pārmaiņām dabā un notikumiem tiešsaistē vērojamas putnu ligzdās man bija iespēja sekot līdzī kādas meža pīles dzīvei puķu dobē pie Valsts ieņēmumu dienesta galvenās ēkas Mežaparkā. "Tiešraidi" nodrošināja mans tētis Aivars Brakmanis sadarbībā ar kolēģiem.

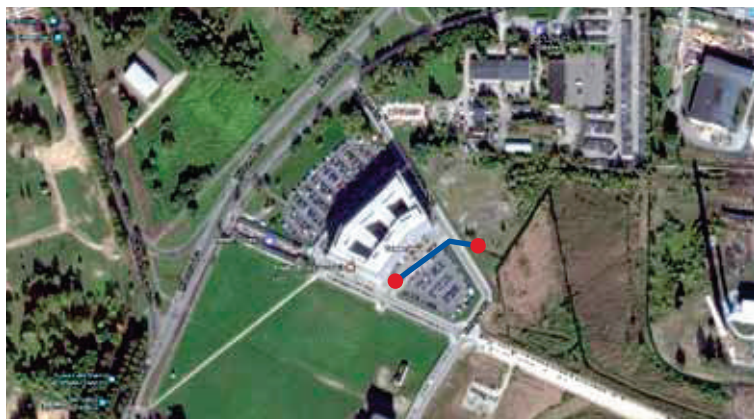
Viss sākās ar e-ziņu, kurā saņēmu: "Mūsu puķu dobē pīle sēž uz olām!" Kopā ar to saņēmu arī ilustrējošus attēlus. Izpētīju bildes, un tiešām – meža pīļu mammīte bija uzsākusi perēt palielā puķu podā.

Tā ik pa laikam manā e-pastā pie-

nāca ziņas, kā klājas meža pīlei, kas ligzdo pie mājas starp ezeru un kapiem, līdz pat olu šķilšanās brīdim un dienai, kad pīlēni pameta ligzdu un devās uz tuvējo grāvi, lai sāktu savu ceļojumu dzīvē.

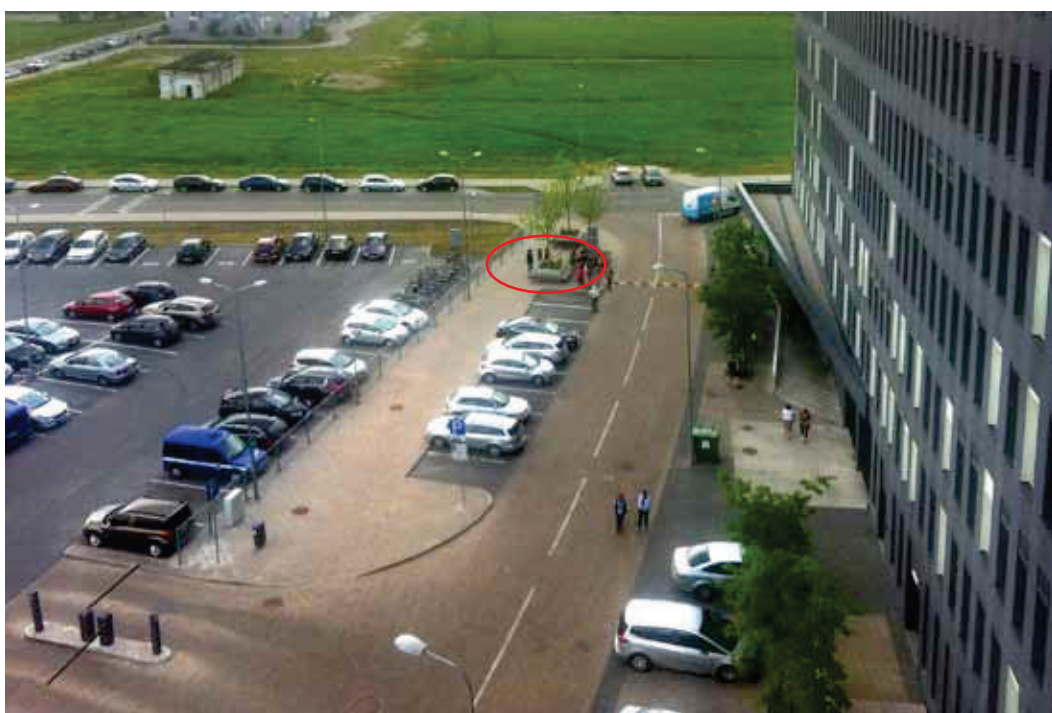
Māra Janaus stāsta, ka, kaut gan meža pīles nosaukumā minēts mežs, kurā tā tiešām arī ligzdo, šī pīle kā ligzdošanas vietu izvēlē, tā uzvedības ziņā ir ļoti plastiska. Ātri pierazdamas pie cilvēkiem, tieši meža pīles vislielākajā skaitā kopš 20. gs. 70. gadiem paliek ziemot Latvijā, ļaujoties to, ka cilvēki tās piebaro. Ne velti tieši šī suga ir tā, no kuras selekcijas rezultātā radusies mājas pīle.

Meža pīles ligzdo gan uz zemes – pļavās, krūmājos, mežā, pie ūdeņiem un samērā tālu no tiem –, gan kokos – dobumos un atklātās citu putnu ligzdās. Labprāt aizņem dažādu konstrukciju mākslīgas ligzdvietas – būrus, kastes, dēļu koridorus utt. Gadījumi, kad tās ligzdo pilsētās, nav reti. Parasti tie ir parki, kuros ir ūdeņi, bet gadās arī pavisam dīvainas vietas. Piemēram, viena bija izvēlējusies kādu Gaiļezera daudzstāvu mājas 7. stāva balkonu, kur iedēja olas tukšā puķu kastē un ļāva sevi barot no rokas. Diemžēl īsi pirms mazuļu šķilšanās pīle pazuda. Šis gadījums ir arī aprakstīts (Vīksne, Janaus 2004).



Sarkanais punkts pie ēkas – puķu pods; zilais ceļš – meža pīles ģimenes gājiens līdz grāvim; sarkanais punkts uz grāvja – grāvis, uz kuru gāja.

Karte: Google maps



Skats no VID ēkas uz ligzdotāju – puķu podā pretī ātrumvalnim.

Foto: A. Brakmanis



Pīļu mīlošākie VID darbinieki izvietojusi norādi ar sugas tēviņa attēlu, ka puķu podā ligzdo putns, un lūgumu to netraucēt.

Foto: A. Brakmanis



2016. gada 3. jūnijā saņemta ziņa: "Sagaidījām!"

Foto: VID darbinieki



Pīļu ceļojums līdz grāvim. Aivars stāsta: "Tajā zīmīgajā dienā sākumā visa pīļu ģimene gribēja iet uz grāvi pa taisno – caur autostāvvietu (starp Talejas un Kadagas ielu), bet kāds muitas darbinieks izdzina viņas ārā un neļāva to darīt. Un pareizi izdarīja, jo apkārt autostāvvietai ir sēta no metāla sieta, un caur to viņām izlīst būtu grūti vai vispār neiespējami."

Foto: A. Brakmanis



Pīles sasniedz grāvi un pamet VID teritoriju.

Foto: VID darbinieki

Mūsu gadījumā daļa VID darbinieku pret perētāju izturējās ar cieņu un uzmanību, izvietojot pat īpašas netraucēšanas norādes. Tajā pašā laikā uzradās arī pa kādam, kas vēlējās ar ūdensputnu uzņemt kādu pašbildi.

DAIGA BRAKMANE,  
AIVARS BRAKMANIS,  
daiga@lob.lv

### Literatūra

Viksne J., Janaus M. 2004. Meža pīles *Anas platyrhynchos* ligzdošana Rīgā, septītā stāva balkonā. *Putni dabā* 13.4: 21–22.

### Summary

Mallard nesting in State Revenue Service /Daiga Brakmane, Aivars Brakmanis/

In spring 2016 a mallard nested near a public building of the State Revenue Service in Riga. It was intensively observed from the beginning of nesting and especially when leaving the nest with the ducklings. In order to prevent people from bothering the nesting female duck, some signs were placed around the site. People were happy to see the new family in the end.